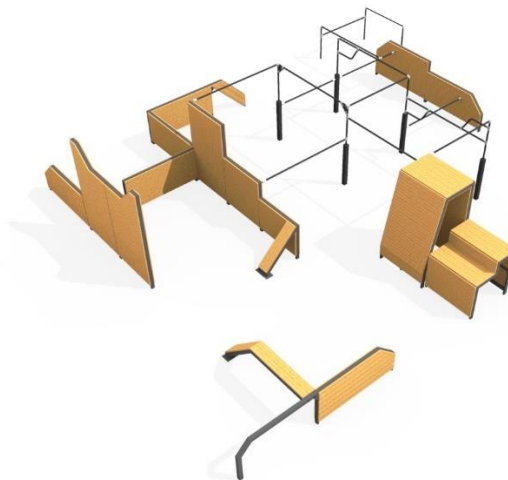


## KARTA KATALOGOWA

### Informacje podstawowe

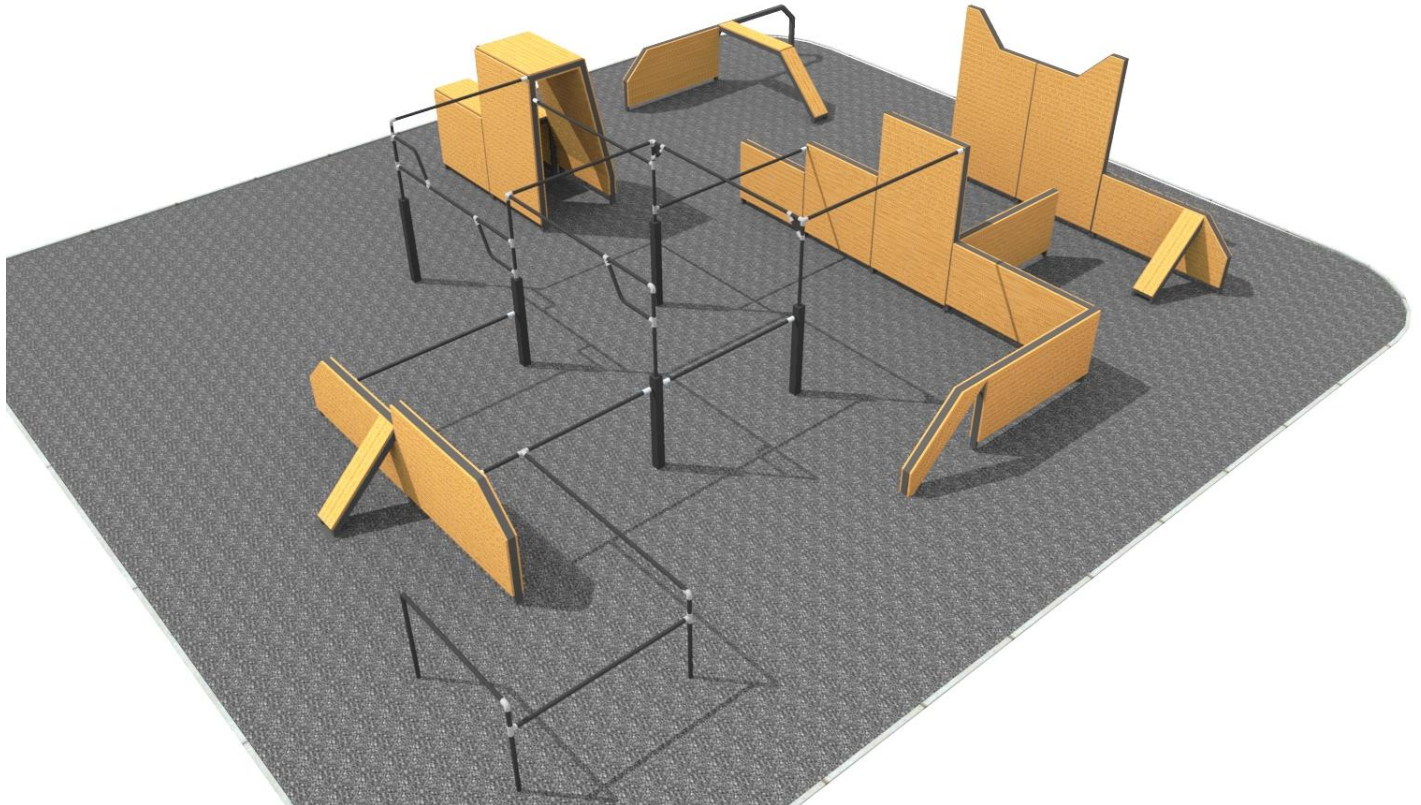
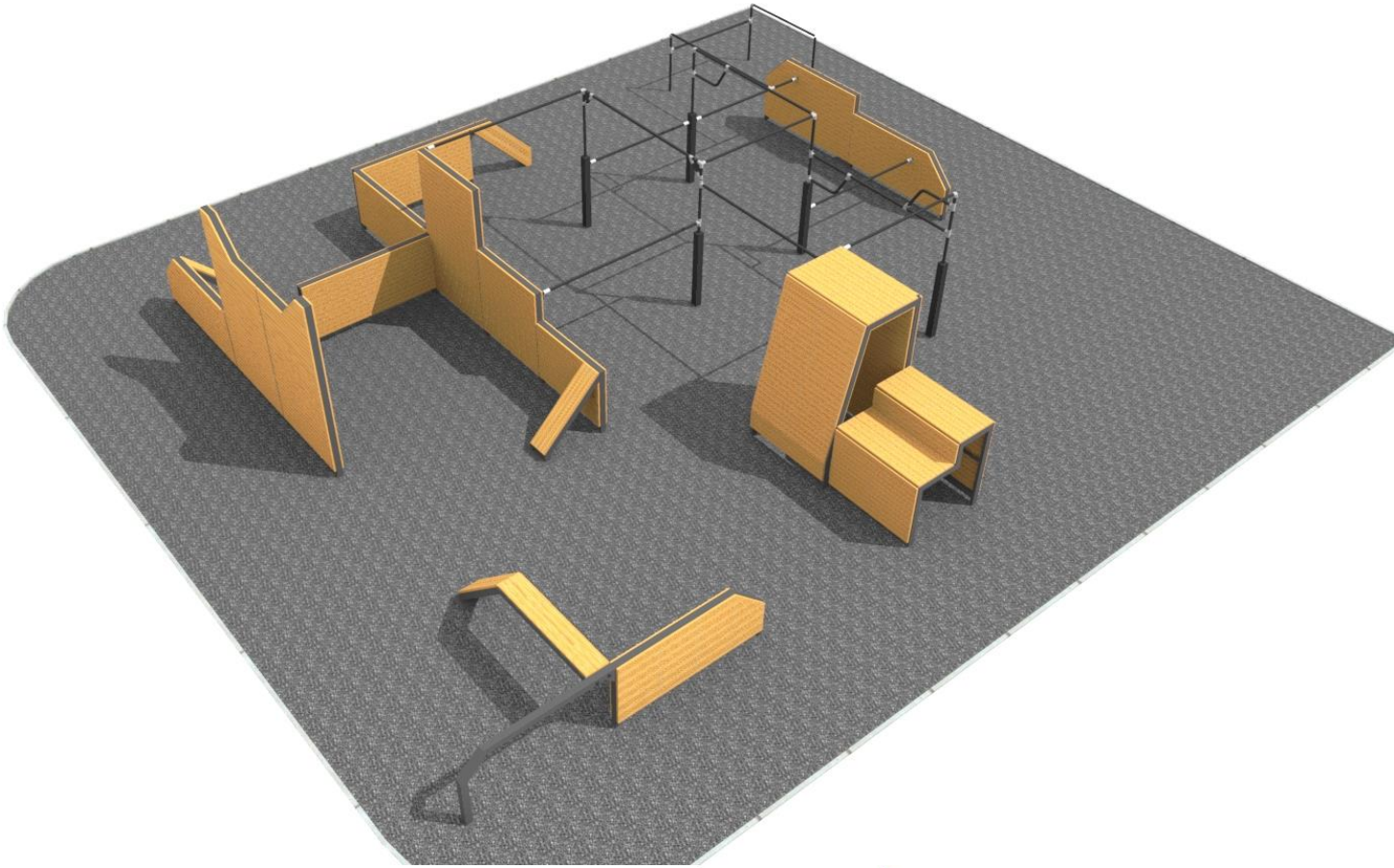
Maksymalna wysokość swobodnego upadku	2,6 m
Wymiary gabarytowe	10,2 x 12,8 m
Zalecana strefa bezpieczeństwa	13,5 x 16,0 m
Materiał	Stal+drewno
Maksymalna waga użytkownika	120 kg
Norma	<b>PN-EN 16899:2017-02</b>



### Elementy składowe

Słup prosty				
Materiały	Wysokość [cm]			Ilość
Profil 100x100x3 + rura 42,4x6,3	230			5
Drażek prosty				
Materiały	Wysokość [cm]	Długość [cm]		Ilość
Rura 42,4x6,3	-	104-255		16
Pozostałe elementy				
Nazwa	Wysokość [cm]	Szerokość [cm]	Długość [cm]	Ilość
Wall z rogami	260	13	260	1
Podest łamany	100	30	235	1
Wall	100-230	13	130-310	10
Box trapezowy	230	130	130	1
Box schodki	130	125	130	1

## Wizualizacja





## Rzut z góry i siatka wysokości

